



## ORGANIGRAMMA DELLA SICUREZZA

**Plesso: Infanzia "Anna Frank"**

### DATORE DI LAVORO

*D.S. Prof. Ottone Perrina*

### MEDICO COMPETENTE

*Dott.ssa  
Roberta Malatesta*

### RESPONSABILE SERVIZIO PREVENZIONE E PROTEZIONE (RSPP)

*SERECO S.r.l.  
Dott. Giuseppe  
Gasparetti*

### ADDETTO SERVIZIO PREVENZIONE E PROTEZIONE

*(ASPP)  
Prof.ssa  
Mara Tirotta*

### RAPPRESENTANTE DEI LAVORATORI

*Lucia Carrassi*

### Responsabili di plesso

*Maria Fava  
Milena Veroni*

### GESTIONE DELLE EMERGENZE

#### ADDETTI ANTINCENDIO

*Annaluna Copparoni  
Maria Rosaria Torre  
Milena Veroni*

#### ADDETTI AL PRIMO SOCCORSO

*Ketty Bartolelli  
Rita Bartoloni  
Simona Falasconi  
Maria Fava*



## ORGANIGRAMMA DELLA SICUREZZA

Plesso: Infanzia "Casali Santa"

### DATORE DI LAVORO

*D.S. Prof. Ottone Perrina*

### MEDICO COMPETENTE

*Dott.ssa  
Roberta Malatesta*

### RESPONSABILE SERVIZIO PREVENZIONE E PROTEZIONE (RSPP)

*SERECO S.r.l.  
Dott. Giuseppe  
Gasparetti*

### ADDETTO SERVIZIO PREVENZIONE E PROTEZIONE

*(ASPP)  
Prof.ssa  
Mara Tirotta*

### RAPPRESENTANTE DEI LAVORATORI

*Lucia Carrassi*

**Responsabile di plesso**  
*Sabrina Bolognini*

### GESTIONE DELLE EMERGENZE

#### ADDETTI ANTINCENDIO

*Donatella Pergolesi  
Emma Spurio*

#### ADDETTI AL PRIMO SOCCORSO

*Beatrice Carotti  
Sabrina Bolognini*

# Istituto Statale Comprensivo "Federico II" Jesi

Cod. fisc. 91017960427

☎ 073158677 - 0731209296

✉ anic830001@istruzione.it

✉ anic830001@pec.istruzione.it



🎵 Indirizzo Musicale 🎵

Centro Territoriale Inclusionione

Sito Internet: [www.iscfederico2.it](http://www.iscfederico2.it)

## ORGANIGRAMMA DELLA SICUREZZA

Plesso: Infanzia "Giraffa"

### DATORE DI LAVORO

D.S. Prof. Ottone Perrina

### MEDICO COMPETENTE

Dott.ssa  
Roberta Malatesta

### RESPONSABILE SERVIZIO PREVENZIONE E PROTEZIONE (RSPP)

SERECO S.r.l.  
Dott. Giuseppe  
Gasparetti

### ADDETTO SERVIZIO PREVENZIONE E PROTEZIONE

(ASPP)  
Prof.ssa  
Mara Tirota

### RAPPRESENTANTE DEI LAVORATORI

Lucia Carrassi

### Responsabili di plesso

Rossana Montecchiani  
Roberto Civerchia

### GESTIONE DELLE EMERGENZE

#### ADDETTI ANTINCENDIO

Loretta Liuti  
Alice Paoletti  
Samuela Piersantelli  
Sabrina Priori

#### ADDETTI AL PRIMO SOCCORSO

Ferraretti Maria Valeria Anna  
Marchegiani Manuela  
Rossana Montecchiani

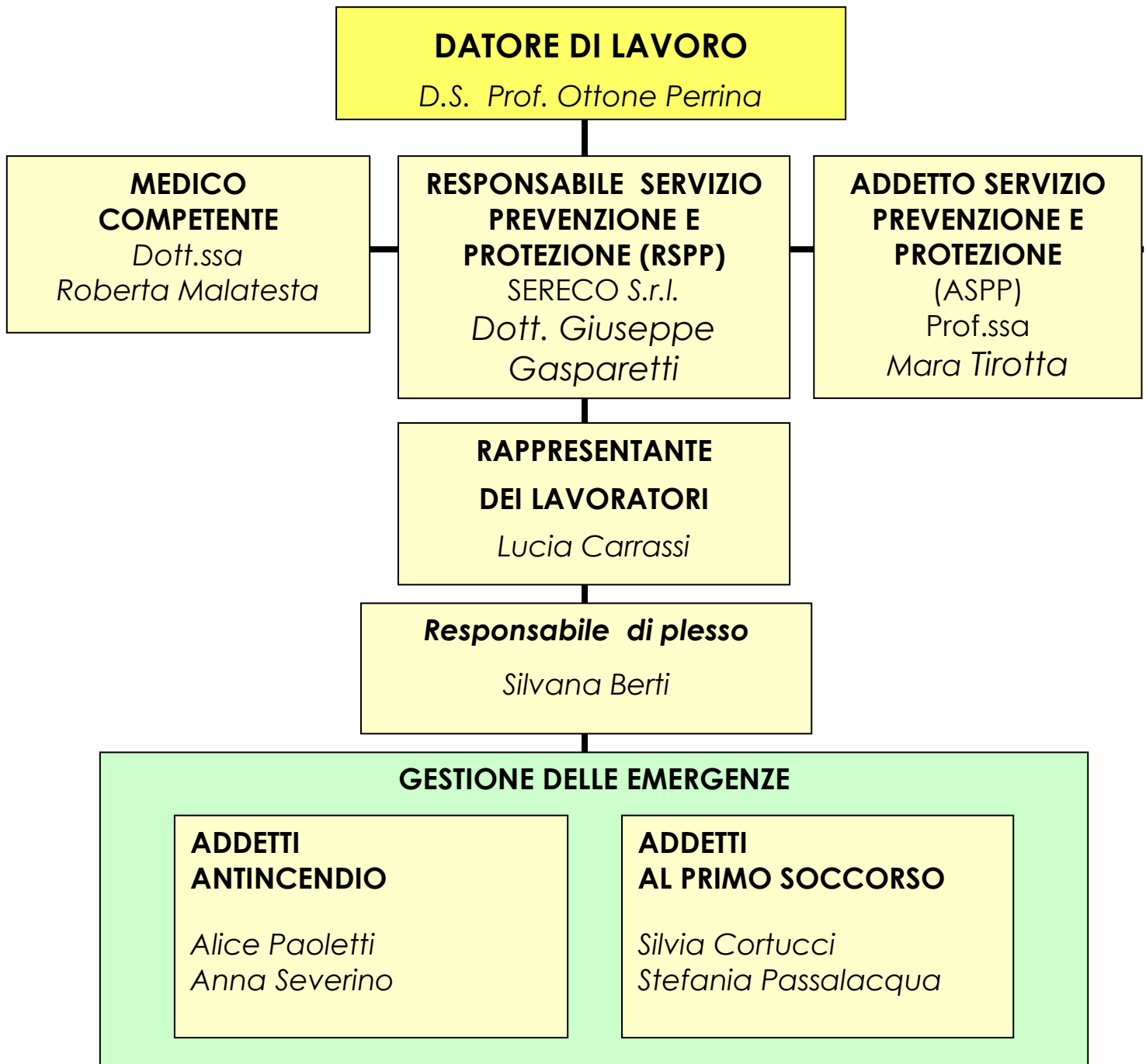
Jesi, 14 dicembre 2016

Il Dirigente Scolastico  
Prof. Ottone Perrina



## ORGANIGRAMMA DELLA SICUREZZA

Plesso: Infanzia "S. Maria del Piano"



# Istituto Statale Comprensivo "Federico II" Jesi

Cod. fisc. 91017960427

☎ 073158677 - 0731209296

✉ anic830001@istruzione.it

✉ anic830001@pec.istruzione.it



🎵 Indirizzo Musicale 🎵

Centro Territoriale Inclusione

Sito Internet: [www.iscfederico2.it](http://www.iscfederico2.it)

## ORGANIGRAMMA DELLA SICUREZZA

Plesso: Primaria "Garibaldi"

### DATORE DI LAVORO

*D.S. Prof. Ottone Perrina*

### MEDICO COMPETENTE

*Dott.ssa  
Roberta Malatesta*

### RESPONSABILE SERVIZIO PREVENZIONE E PROTEZIONE (RSPP)

*SERECO S.r.l.  
Dott. Giuseppe  
Gasparetti*

### ADDETTO SERVIZIO PREVENZIONE E PROTEZIONE (ASPP)

*Prof.ssa  
Mara Tirota*

### RAPPRESENTANTE DEI LAVORATORI

*Lucia Carrassi*

### Responsabili di plesso

*Luisella Ruspantini / Paola Buzi*

### GESTIONE DELLE EMERGENZE

#### ADDETTI ANTINCENDIO

*Cristina Casagrande (plesso A)  
Federica Cecchini (plesso B)  
Luciana Cristofanelli (plesso A)  
Ornella Lametti (plessi A/B)  
Patrizia Mencarelli (plesso B)*

#### ADDETTI AL PRIMO SOCCORSO

*Sabrina Bocchini (plesso B)  
Rossella Cappa (plesso B)  
Patrizia Papa (plesso A)  
Luisella Ruspantini (plesso B)  
Raffaella Squadroni (plesso A)*

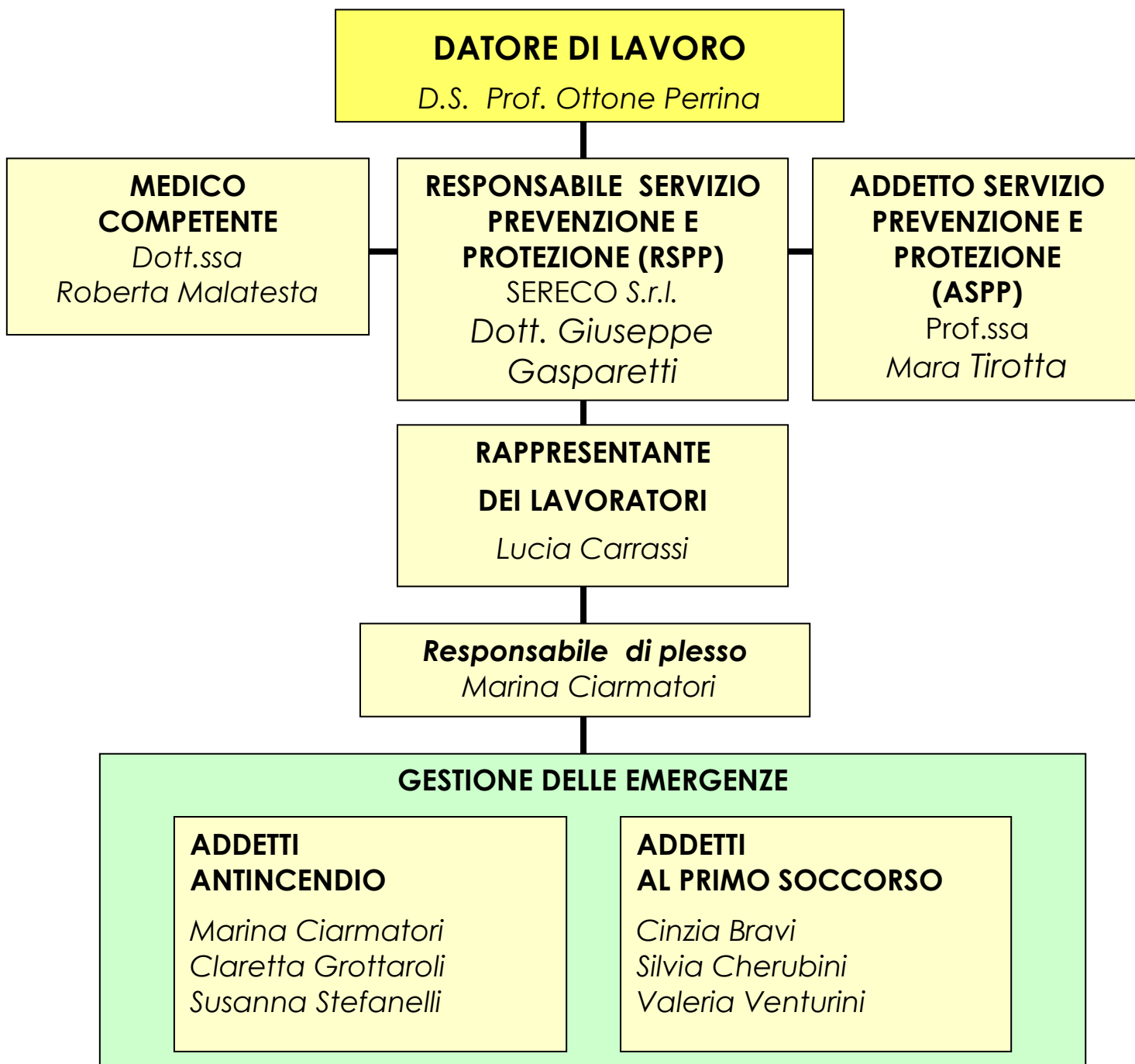
Jesi, 14 dicembre 2016

**Il Dirigente Scolastico**  
*Prof. Ottone Perrina*



## ORGANIGRAMMA DELLA SICUREZZA

Plesso: Primaria "Mazzini"



# Istituto Statale Comprensivo "Federico II" Jesi

Cod. fisc. 91017960427

☎ 073158677 - 0731209296

✉ anic830001@istruzione.it

✉ anic830001@pec.istruzione.it

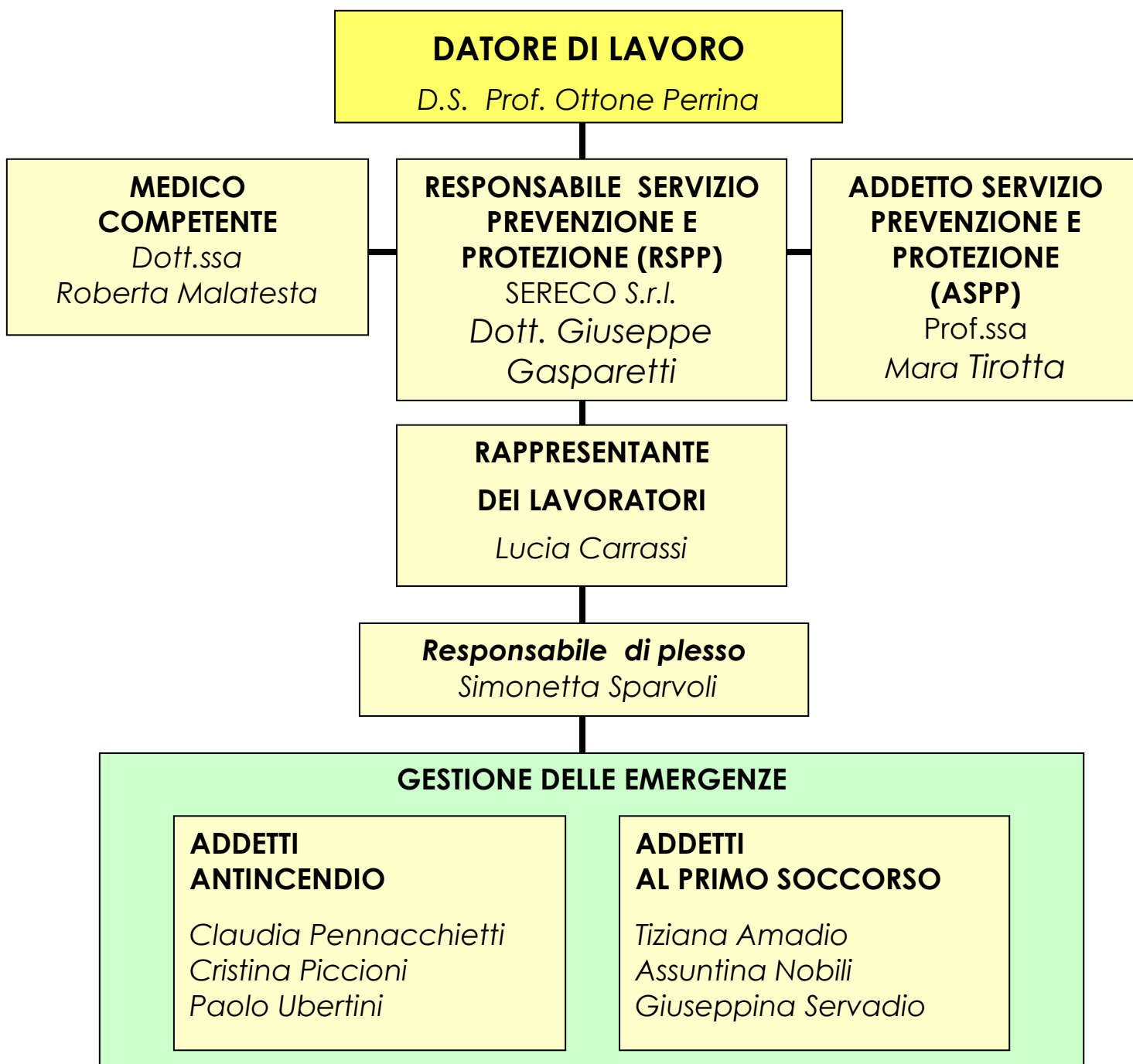


🎵 Indirizzo Musicale 🎵  
Centro Territoriale Inclusione

Sito Internet: [www.iscfederico2.it](http://www.iscfederico2.it)

## ORGANIGRAMMA DELLA SICUREZZA

Plesso: Primaria "G. Perchi"



Jesi, 14 dicembre 2016

**Il Dirigente Scolastico**  
Prof. Ottone Perrina

# Istituto Statale Comprensivo "Federico II" Jesi

Cod. fisc. 91017960427

☎ 073158677 - 0731209296

✉ anic830001@istruzione.it

✉ anic830001@pec.istruzione.it



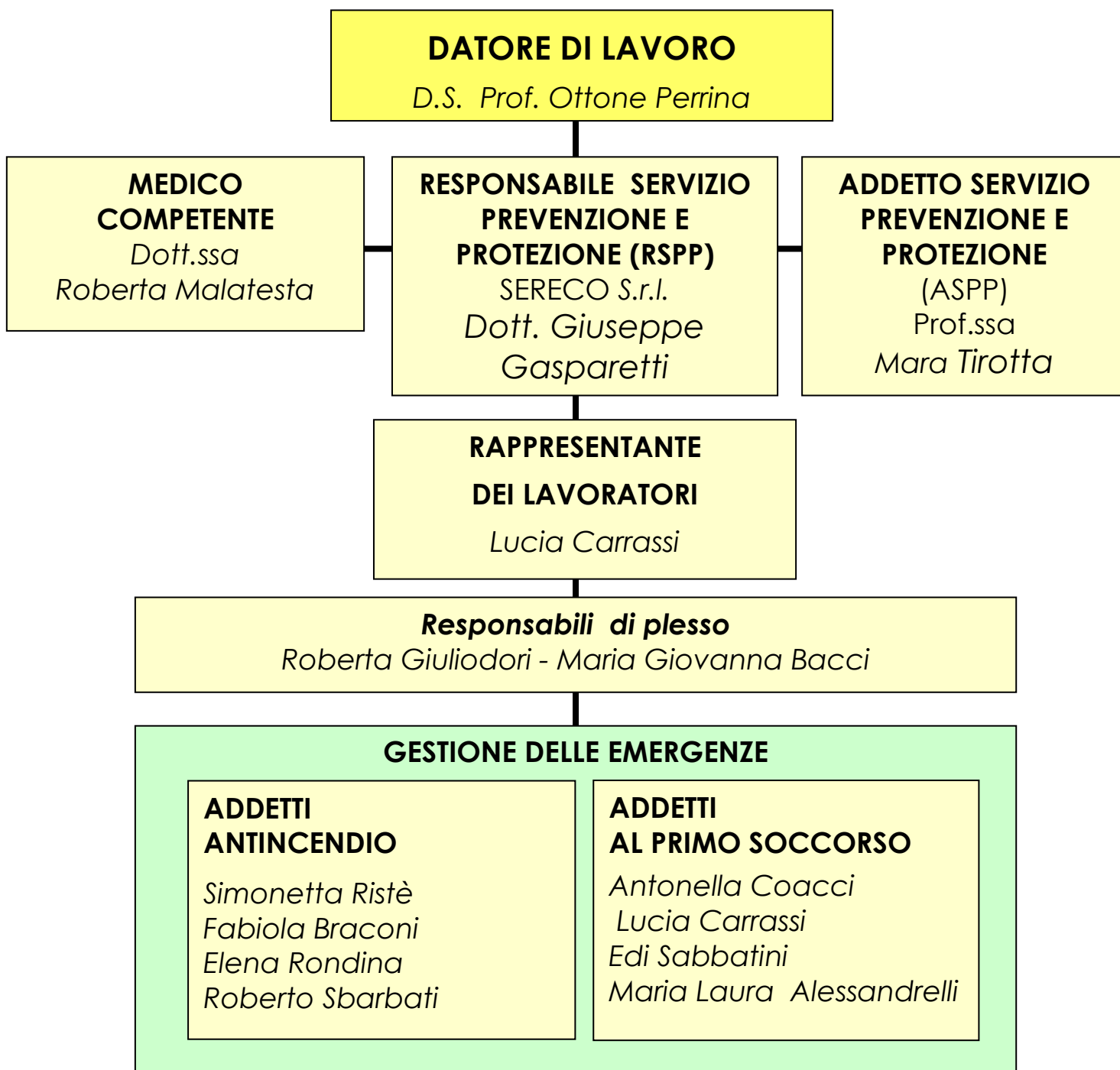
🎵 Indirizzo Musicale 🎵

Centro Territoriale Inclusione

Sito Internet: [www.iscfederico2.it](http://www.iscfederico2.it)

## ORGANIGRAMMA DELLA SICUREZZA

Plesso: Secondaria I grado "Federico II"



Jesi, 14 dicembre 2016

**Il Dirigente Scolastico**  
Prof. Ottone Perrina